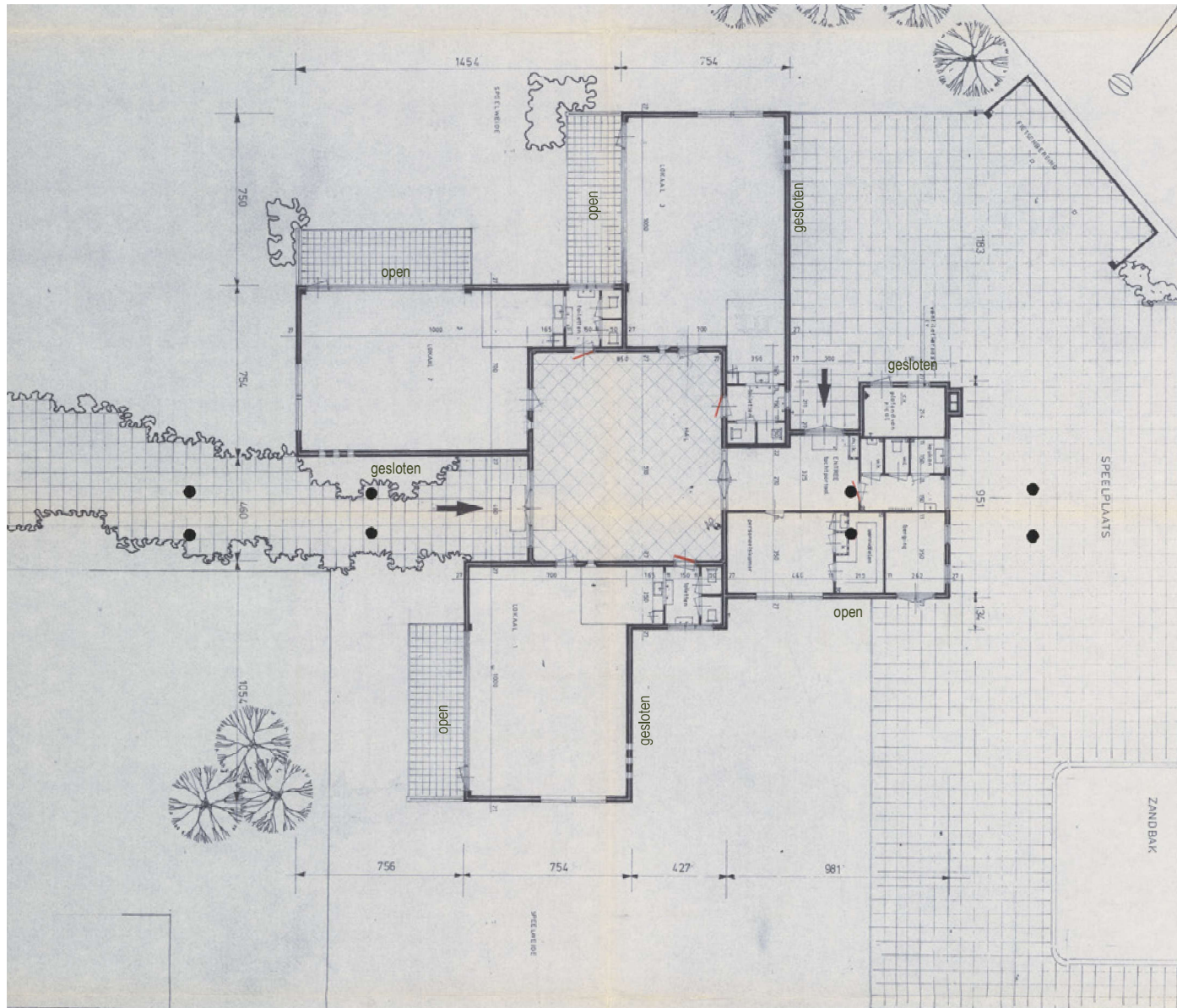




Het bestaande gebouw heeft een organische molenwiek vorm. Het zuidelijke deel is het oorspronkelijke gebouw en in 2001 is het noordelijke deel aangebouwd. Rondom de school is bestrating naar de verschillende ingangen en terrassen.



Het hoofdgebouw heeft een duidelijke molenwielstructuur van klaslokalen met een berging en toiletruimte. In het midden is een centrale gemeenschapsruimte. Het noordelijke stukje bestaat uit voorzieningen voor het personeel. Aan deze zijde is de uitbouw gemaakt met toiletgroepen en een klaslokaal.



In plaats van het schoolgebouw te slopen is er voor gekozen om het pand te transformeren naar appartementen. Daarom is eerst de structuur en architectuur van het schoolgebouw onderzocht.

Het originele schoolgebouw heeft een klassieke molenwiek structuur, in de latere uitbereiding is deze typologie helaas niet doorgevoerd. Elke molenwiek bevat een klaslokaal met bijhorende functies, in de kern is de hal gesitueerd. De klaslokalen hebben een duidelijke oriëntatie door de open en gesloten gevel.

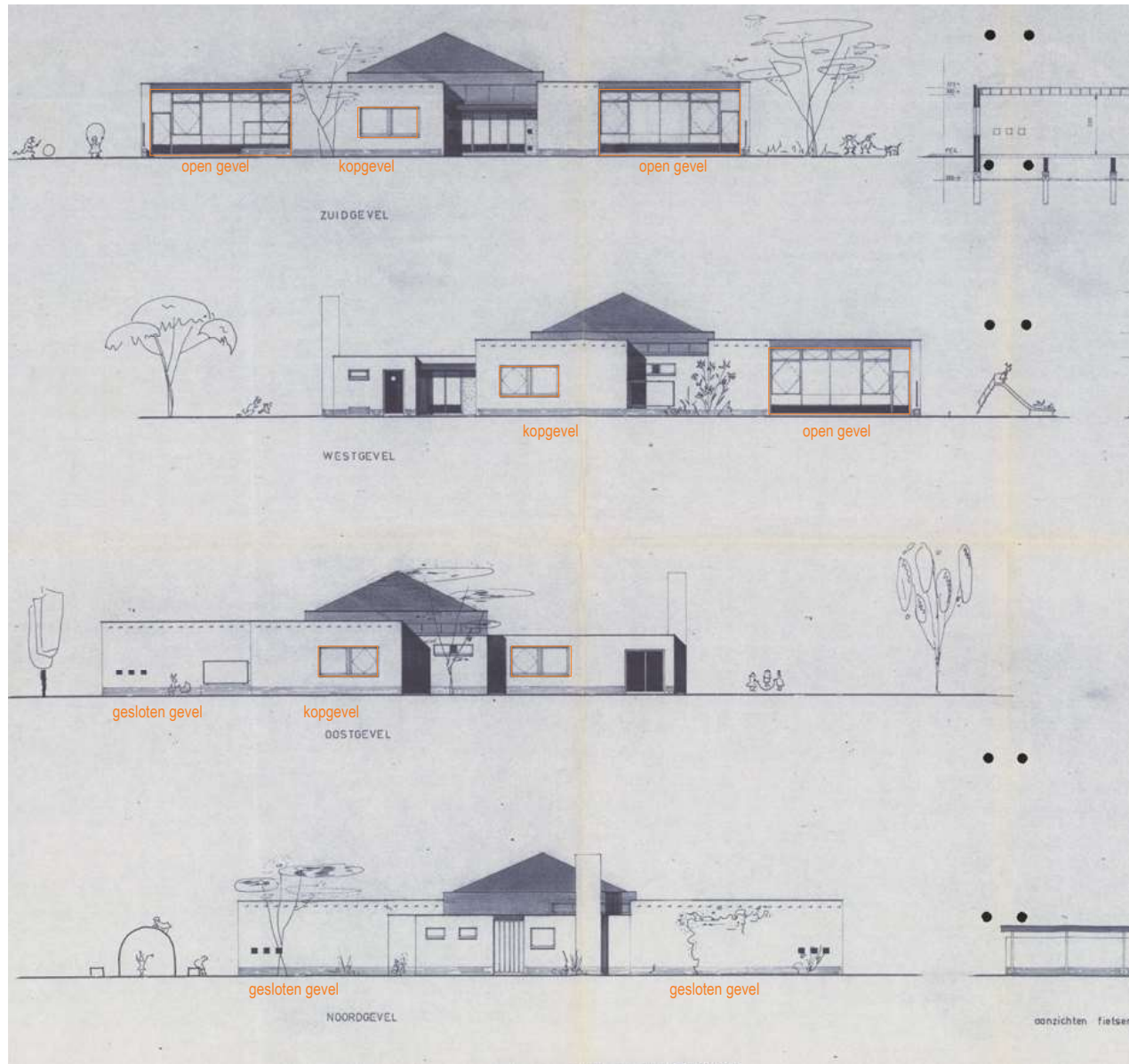
De molenwiekstructuur creëert verschillende buitenruimtes voor elk klaslokaal. De grote gevelopeningen geven toegang tot de buitenruimte die afgebakend is door een gemetselde tuinmuur. De gesloten gevels bieden ruimte voor schoolborden om buiten les te geven.

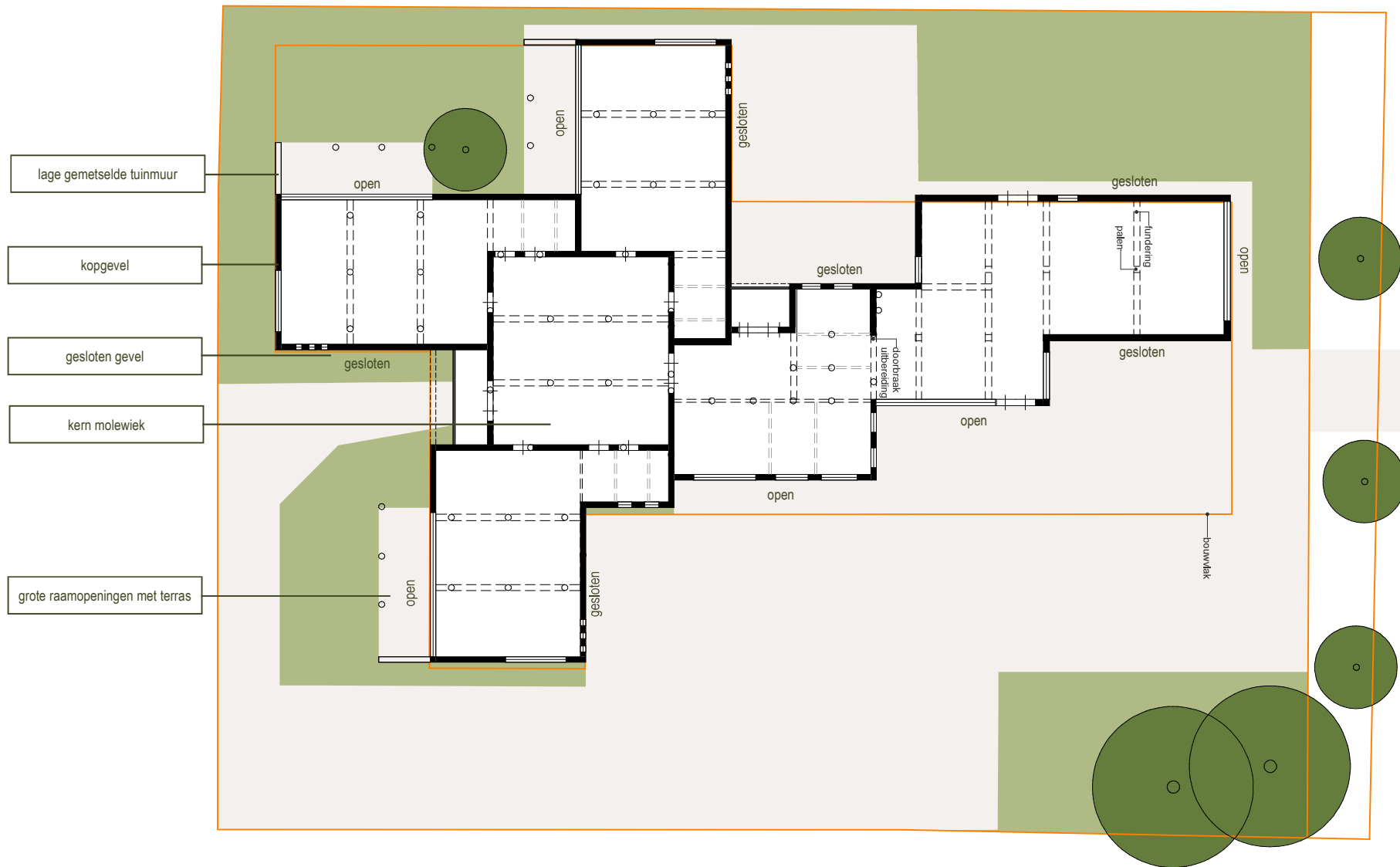
Als materialisering zijn licht zalmkleurige hardgrouwe handvormbakstenen toegepast, ebbenkleurige kozijnen, bronsgroene stalen ramen en red cedar donkerbruine boeiboorden. Voor het nieuwe ontwerp gaan we opzoek naar een moderne kleurstelling van dit pallet.

Om tot een ontwerp te komen zijn alle hoofdstructuren van het gebouw in kaart gebracht; dragende binnen- en buitenwanden met bijbehorende fundering. Binnen deze contouren zijn vervolgens de appartementen vormgegeven.

In de verdere uitwerking zal er ook aandacht zijn voor integratie van zonwering, warmtepomp en zonnepanelen.







De bestaande constructie is samen met een constructeur in kaart gebracht en de mogelijkheden voor een tweede bouwlaag zijn bestudeerd. Vanuit deze basis is een nieuwe structuur voor de transformatie naar appartementen opgebouwd.





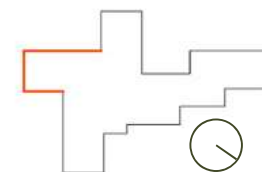
verticale gevel

open gevel
entree begane grond

kop gevel

groene gevel
entree bovenverdieping

Bovenstaande illustratie geeft duidelijk het concept van de molenwiek weer, de stippellijnen zijn de knippunten van het gebouw. De woonkamers grenzen aan de open gevel en geven toegang tot de buitenruimtes. Achter de verticale gevels zijn alle slaapvertrekken gesitueerd. De kopgevels zijn de uiteindes van de molenwieken waarachter de entrees naar de woningen zijn vormgegeven. De groene gevel biedt mogelijkheid om een groene en natuurinclusieve gevel vorm te geven.





Samen met de landschappelijk ingerichte tuin ontstaat er een krachtig alzijdig gebouw waarbij alle zijdes gelijkwaardig zijn ontworpen.